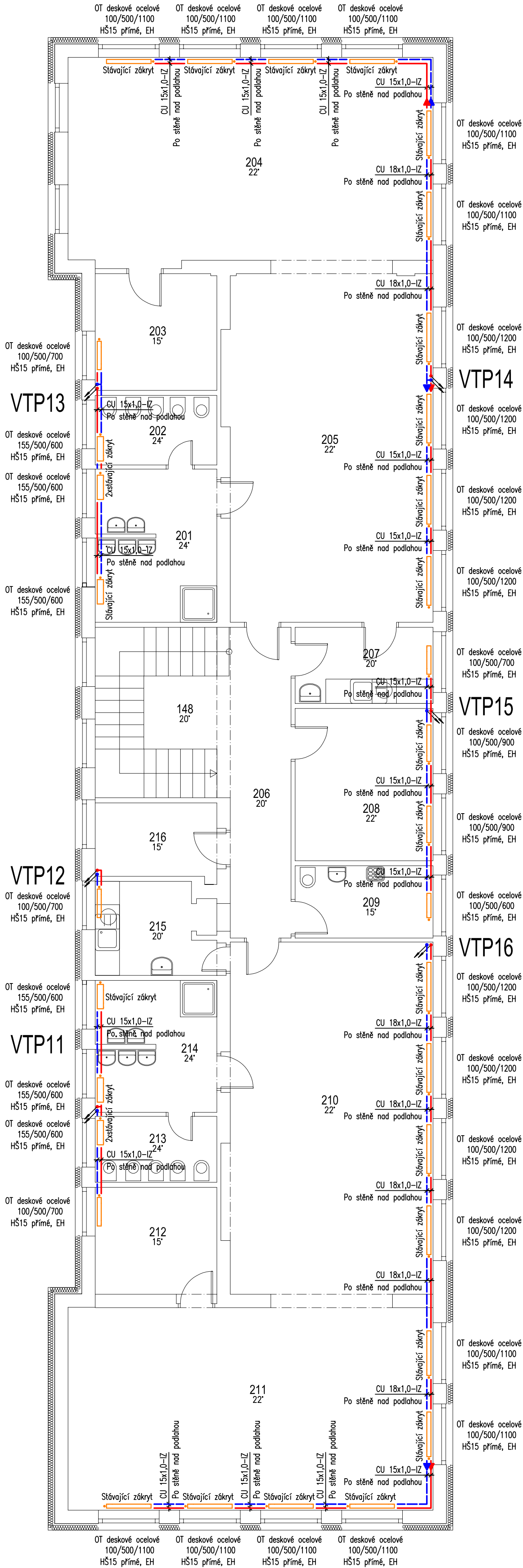



PŮDORYS 2NP - VYTÁPĚNÍ 1:75



Legenda:

- Potrubí:
- přívodní potrubí topné vody – nové
 - vratné potrubí topné vody – nové
 - přívodní potrubí topné vody – stávající
 - vratné potrubí topné vody – stávající
- Potrubí z CU a PE-RT je označeno vnějším průměrem x tloušťkou stěny.
Ocelové potrubí a armatury jsou označeny jmenovitou světlostí DN/ID.
- otopné těleso deskové – nové
 - otopné těleso deskové – stávající
 - otopné těleso trubkové – nové
 - otopné těleso trubkové – stávající

VED.PROJEKTANT ING. MICHAL PÁTEK		VYPRACOVAL ING. MICHAL PÁTEK		KONTROLOVAL MILOSLAV KOMÁREK			
OBEC: HOLICE		KRAJ: PARDUBICKÝ				VK CAD s.r.o. www.vkcad.cz	
INVESTOR: MĚSTO HOLICE, HOLUBOVA 1, 534 14 HOLICE						FORMÁT 4x4 č.paré:	
STAVBA: VÝMĚNA ROZVODŮ ÚSTŘEDNÍHO VYTÁPĚNÍ V MŠ HOLUBOVA, HOLICE						REVIZE 0	
						DATUM 01/2023	
						ÚČEL, STUPEŇ DPS	
						Č. ZAKÁZKY 22/092	
ČÁST:		D.1.4.1 – VYTÁPĚNÍ				MĚŘITKO	Č.PŘÍLOHY
NÁZEV PŘÍLOHY:		PŮDORYS 2NP				1:75	D.1.4.1.04